

Lycée Saint-Paul IV

# BTS BIOAC



Bio Analyses et Contrôles



# BTS Bio Analyses et contrôles :

## Secteurs d'activité concernés

- Laboratoires d'analyses, de contrôles et de recherche et développement des industries **agro-alimentaires**, **pharmaceutiques** et **cosmétiques**
- Laboratoires de contrôles et d'étude de **l'environnement**
- Laboratoires **d'expertises**
- Laboratoires **d'enseignement et de recherche**



# BTS Bio Analyses et contrôles : Horaires de la formation

- Enseignement général

- 11 h en 1<sup>ère</sup> année

- 7 h en 2<sup>ème</sup> année

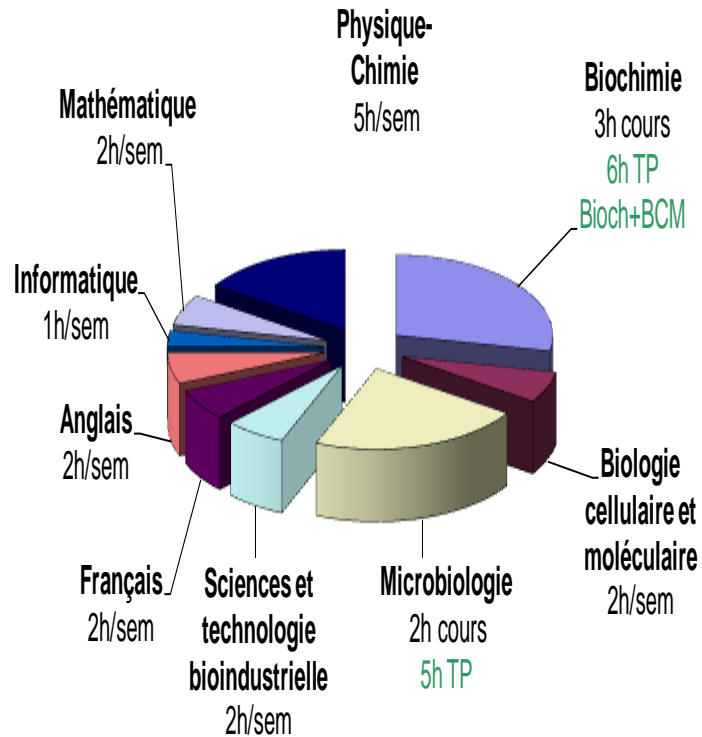
- Enseignement professionnel

- 21 h en 1<sup>ère</sup> année dont 12 h d'activités technologiques

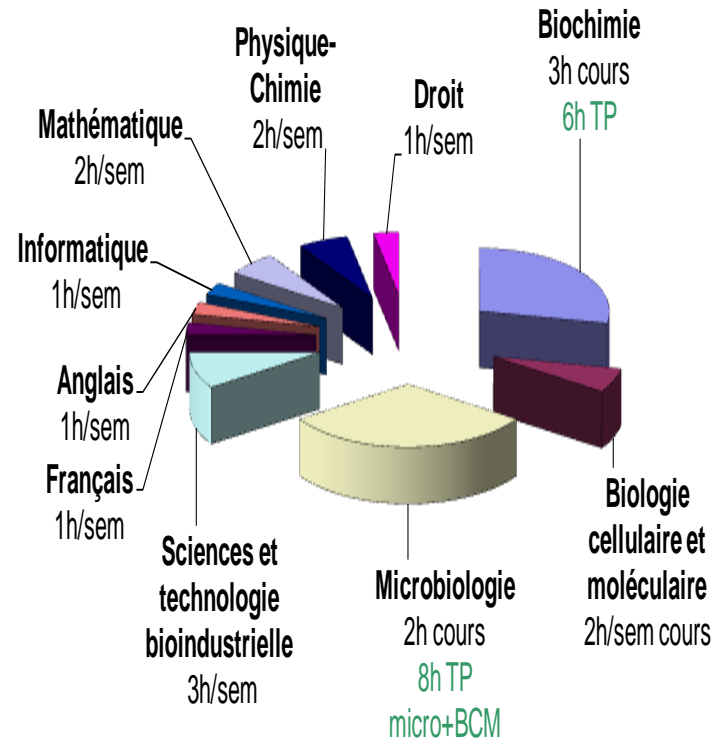
- 25 h en 2<sup>ème</sup> année dont 15 h d'activités technologiques

# BTS Bio Analyses et contrôles : Horaires d'enseignements

## • 1<sup>ère</sup> année



## • 2<sup>ème</sup> année



# BTS Bio Analyses et contrôles :

## Une formation scientifique et technique appliquée

### AU LYCÉE

- **TP de Biologie cellulaire et moléculaire (CCF)**  
immunologie, culture cellulaire , biologie moléculaire , virologie, toxicologie
- **TP Microbiologie (CCF)**  
identification microbienne, microbiologie alimentaire , contrôle de préparations pharmaceutiques, cosmétiques, suivi de fermentations
- **TP Biochimie (CCF)**  
analyses pointues de produits alimentaires, pharmaceutiques, cosmétiques, utilisation de pilotes industriels

### EN ENTREPRISE

**6 semaines** en 1<sup>ère</sup> année et **8 semaines** en 2<sup>ème</sup> année

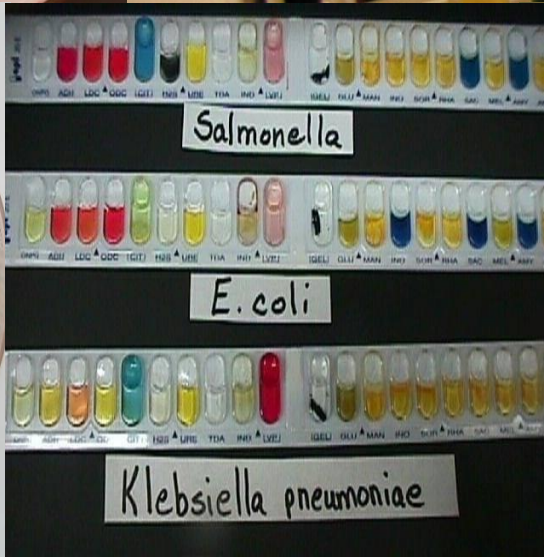


# BTS Bio Analyses et contrôles : Des Laboratoires à la hauteur des enjeux



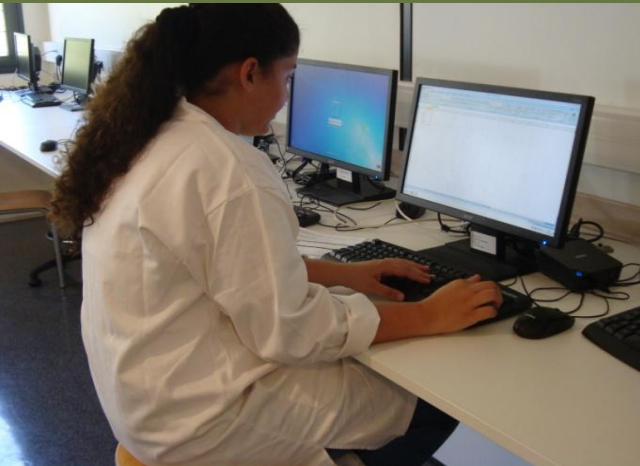


# BTS Bio Analyses et contrôles : Techniques de Microbiologie





# BTS Bio Analyses et contrôles : Techniques de Biochimie

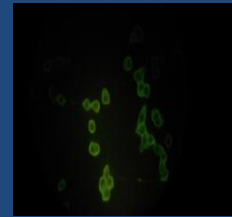




# BTS Bio Analyses et contrôles : Plateau instrumental CBP HPLC GC MS



# BTS Bio Analyses et contrôles : Techniques de Biologie cellulaire et moléculaire



# BTS Bio-analyses et contrôles :

## Poursuites d'études

Capitalisation des **120 crédits européens** à l'issue de l'obtention du BTS, ouvrant les portes vers les **licences professionnelles** ou **autres formations universitaires...**

- Licences professionnelles (Biologie-Qualité-Environnement-Bioindustries ...)
- Université
  - Objectif bac + 3 (grade de licence) L2 ou L3
  - Objectif bac + 5 (grade de master)
- Classe préparatoire aux grandes écoles d'ingénieurs **Adaptation Technicien Supérieur (ATS) « Biologie »** de l'Education nationale ou du ministère de l'Agriculture, ouverte aux titulaires d'un BTS ou d'un DUT
- Ecoles nationales vétérinaires, écoles d'ingénieurs agronomes, écoles du domaine des biotechnologies



# BTS Bio-analyses et contrôles :

## Entreprises et Laboratoires partenaires (exemples)

- Brasseries de Bourbon (bière)
- Cerballiance (laboratoire)
- Chor (laboratoire)
- Cilam (produit laitier)
- Cilaos (eau)
- Cirad (recherche agronomique)
- Edena (eau)
- Extrait de bourbon (extraits végétaux)
- Fdgdon Réunion (Défense contre les organismes nuisibles)
- Laboratoires de métropole INSERM
- CNRS (recherche)
- Laboratoires de biologie de l'université de la Réunion (recherche)
- Laboratoire vétérinaire départemental
- LBM de Saint Benoit (santé)
- Microlab (laboratoire)
- Prolab (laboratoire)
- Qwalilab (laboratoire)
- Réunilab (laboratoire)
- Salaisons de Bourbon (viande)
- Sorelait Danone (produit laitier)
- Unité analytique CYROI (plateforme technique en biosciences – recherche)